

張曜與大明湖

刁抱石

張公平擒之役

李鴻章之淮軍，於平定捻亂之役中，始則肅清東捻，繼則殲滅東捻。同治六年（一八六七年）閏四月初八日，張宗禹由直隸東光猛撲運河，為提督劉松山、總兵張曜所敗。同年五月十六日，劉銘傳（按：乞假返里養疾）奉鴻章函催，自安徽合肥北上，六月初八日，到達山東東昌，十四日，銘字營全軍集中德州待命。二十八日，合福建提督郭松林、山東布政使潘鼎新、豫軍總兵張曜等，堵擊西捻於山東茌平縣南馮官屯運河圈套之內，西捻一敗塗地，張宗禹投徒駭河死，捻亂全平。七月八日，鴻章奏報張宗禹敗死經過情形。他特別指出：據統領豫軍張曜稟稱，該營續收降賊王雙孜供稱，是日實隨張總愚逃至徒駭河邊，親見張總愚馬投河淹斃，當將王雙孜解送德州，臣督同候補袁保恒等親提訊問，稱共跟隨張逆九年，二十八日之敗，張逆帶小兵八人逃走，王雙孜即在八人之內，張逆自稱罪孽已重，無可求生，先欲逃過黃河，無奈黃水漲漫，萬不能近，走至徒駭河濱，勸令隨從七人各自逃命，張逆即下馬脫衣，投水而死等語。

清廷以擒亂平，同治六年（一八六七年）七

月初二日開復李鴻章、左宗棠前此降二級處分。初十日，李鴻章、左宗棠著賞加太子太保銜，鴻章並以湖廣總督協辦大學士。晉封劉銘傳一等男爵，郭松林一等輕車都尉，宋慶、張曜、善慶、潘鼎新等，均升賞有差。十七日賞湘軍劉松山穿黃馬褂，並賞給三等騎車都尉世職。總之，這場剿捻戰爭獲勝，張曜參加作戰，顯有特殊表現，幫了李鴻章的大忙。

湖光山色勝概

濟南大明湖，如所共知，為海內勝蹟。湖左即為張公祠，祀張勤果公曜。此中佳境，經聯語道出者，大有可觀，劉鐵雲老殘遊記有句云：「四面荷花三面柳，一城山色半城湖。」頗能勾出畫面的輪廓。湖中有亭，何紹基集杜句題楹柱云：「海右此亭古，濟南名士多。」湖在城西北隅，周十餘里，面千佛山，即歷山，有聯云：「宛在水中中央，垂柳當門花四壁；坐看雲起處，好山繞郭佛千尊。」滙泉寺之薛荔樓，面湖而立，全湖之景皆在目前；湖面為荷塘蘆港所隔，舟行須曲折隨之，劉勳（初名訥，字少宣，明雲中人）聯云：「舟行着色屏風裏；人在迴文錦字中。」近人彭國棟長民政廳時，曾與僚友諸君觴詠於月

湖上，並携有關公伯川所贈杏花村汾酒及葡萄酒，讓，暢飲而醉，舟行蓮葉間，花香襲襟，曾集鐵雲及厲樊榭句為聯曰：「四面荷花三面柳，一分春色二分人。」集句自然渾成。「我的朋友」王慶瑞曾任魯省民政廳科長（劉翔任廳長），於三十七年撤退至南京，為筆者講到大明湖，每當花辰月夕，士女嬉遊讌集，畫舫往來如織，冠蓋如雲，鬢影釵光，交相輝映，一派承平景況。當時聞之，悠然神往。話又說回，大明湖湖光山色如此，而張公祠在焉，誠占其勝概矣。

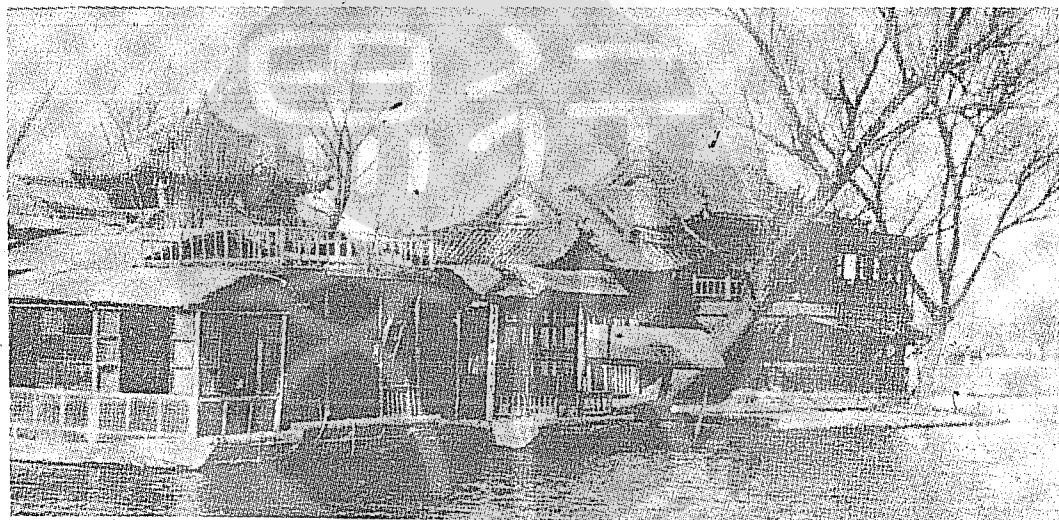
張勤果公軼事

相傳公少貧，怒皆欲裂。一日負米出，見衆圍觀一少婦，哭欲求死，問之，則夫死不願改嫁，而姑逼之也。公怒道：「天下那有這個道理。」時姑正在旁，公即以所負米壓其上，結果壓死，衆大快闐然，公乘間逃，亡命河南。時捻寇作亂，民多團練自衛，公以武勇，為衆所擁護，被推為團長，呼之曰張大哥，名揚汴宋間。適捻圍固始，縣令蒯賀孫，儒者也，有女美而才，一旦城破，從死無益，乃揭示於衆曰：「有人守此城者，吾以女妻之。」時寇饑方熾，莫敢應，以推張大哥，且曰：「此艷福非張大哥無可消受者。」

「公笑而起，趨謁令，籌守禦之策。私念賊衆我寡，非出奇，難以制勝，乃以壯士三百，出伏城外，夜三更，突起襲賊營，城上鳴鼓角響應，呼聲震天地，賊大驚潰，終夜洶洶不絕。時忠親王僧格林沁，親率大軍來援，未至數里，遙見火光中有人奮不顧身，拼命搏戰，訝道：「是何壯士？」及至慰勞，乃公也，大加讚賞，因奏署縣事，並爲公作伐，令遂以女歸公，卽蒯夫人也。夫人博古通今，嫻史事，爲公閱案牘，批竅要，老吏弗如。公固不知書，任河南布政之際，御史劉毓楠劾公目識丁，遂改總兵。公憤甚，就夫人學，執業如弟子，夫人時予斥責，公怡然也，後遂通文史。公自改官，頗爲不平，屢偃蹇朝命，左文襄督師剿回，奏請公領兵，不擬赴召。夫人乃謂公曰：「汝以功自負，數違上命，難道朝廷不能殺汝耶。」公聞言，躍然起，迅行從左公。昨曰：「夫人言可畏！夫人言可畏！」文襄復奏，調公文職，後得巡撫山東。與屬吏常稱其夫人之賢能，且試問：「汝等畏妻否？」答以不畏者，公正色說道：「汝好膽大，妻乃敢不畏耶！」

清史有張公傳

按清史張曜傳云，曜字明齋，順天大興人。由監生捐縣丞，咸豐初年，依河南固始縣知縣蒯賀孫，固始近太平軍營，曜佐賀孫謀守禦有功，大吏檄曜帶勇剿敵。敍功擢知縣，加同知銜。六年，署固始縣事。十一年，積功授河南布政使。會言者劾曜戰將不知書，不應驟涉文職大員，有旨開缺，以總兵簡用，歸僧格林沁節制。同光間



，敗賴汶光，平張總愚，從左宗棠肅清關隴，底定西疆。宗棠奏曜不以搏戰爲良，堪膺重任，授廣西巡撫，旋調補山東巡撫。光緒十七年卒，入祀賢良祠，並於立功省分，建立專祠，此大明湖張公祠所由來也。其以武人不知書，而海防河務一疏，剴切詳明，足徵識見之博與進修之猛。至懼內亦不足爲病，明大儒如王陽明，名將如戚繼光，皆畏妻如虎，況蒯夫人本爲嚴師耶。本文談至此，筆者所望者，指日王師北定，步老殘後塵，謁張勤果公曜祠，遊大明湖攬勝，不亦暢哉！

插圖 大明湖圖照。

編輯部啓事

本誌承作家賜寄大作，日有數起，惟有許多稿件，多不符合本誌徵文稿約，因此希望作家們在撰稿之前，詳細參閱稿約，撰寫稿件必須文字活潑，輕鬆自然，幽默藹趣；來稿以六千字爲限。（長稿採用時，超出部份不計稿酬，特約稿件不在此限。）

本誌所發表文字及圖片，未經徵得同意，一律禁止轉載，如有侵犯依法追究。